

Колеги, задачата за 4 седмица е следната: прочете текста LA DENT и направете подробен план използвайки ключови думи, без изречения.

Лека работа и не излижайте!

М.Бонева

## Dent (anatomie humaine)

[Sauter à la navigation](#)[Sauter à la recherche](#)



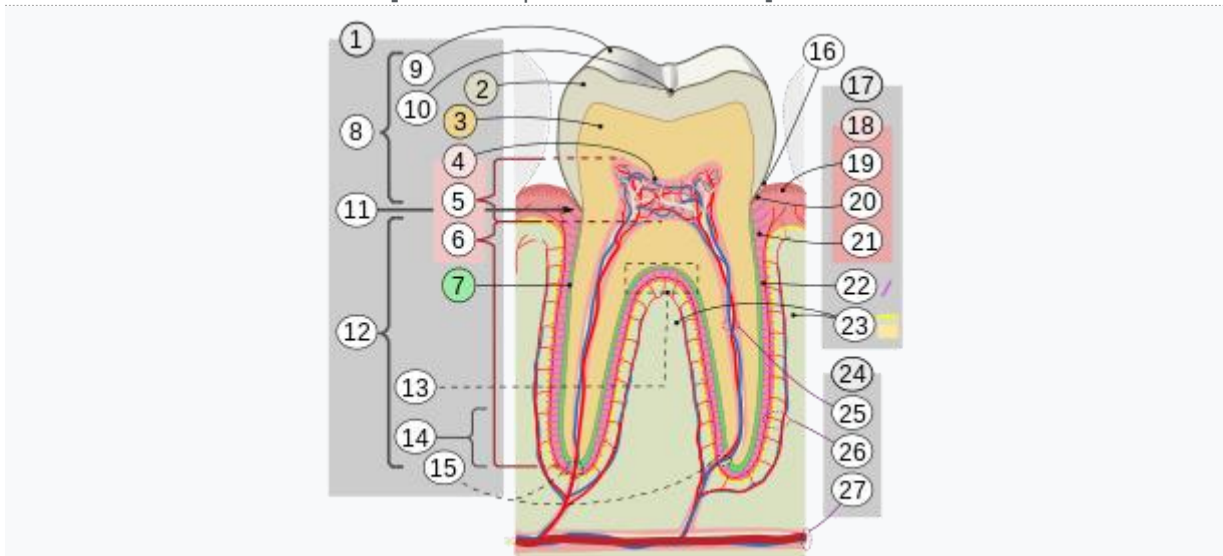
*Pour les articles homonymes, voir [dent](#) (homonymie).*



Des dents humaines.

La **dent** humaine est un **organe** dur, couleur ivoire, composé d'une **couronne** et d'une ou plusieurs **racines** implantées dans l'**os alvéolaire** des os maxillaires (**maxillaire** et **mandibule**) de la **cavité buccale**, et destiné à couper et à broyer les **aliments**. On distingue les **incisives**, les **canines**, les **prémolaires** et les **molaires**. Les dents se forment au cours de la **dentition** et leur nombre total est en principe de 20 ou 32 selon qu'il s'agisse de la **denture** temporaire ou définitive, respectivement.

### Anatomie d'une dent[[modifier](#) | [modifier le code](#)]



Détail d'une **molaire** humaine.

**1-dent** **2-émail** dentaire **3-dentine** **4-pulpe** dentaire **5-** **6-** **7-cément** **8-couronne** **9-cuspide** **10-sillon** **11-collet** **12-racines** **13-furcation** radiculaire **14-apex** **15-foramen** apical **16-sulcus gingivae** **17-parodonte** **18-**

gencive 19-gencive libre 20- 21-gencive attachée 22-ligament alvéolo-dentaire 23-os alvéolaire 24- vaisseaux et nerf... 25-...dentaires 26-...parodontaux 27-canal alvéolaire

La dent est formée de 3 parties distinctes : la couronne visible en bouche, la racine implantée dans l'os et le ligament alvéolo-dentaire ou **desmodonte** qui relie la racine à l'os.

La couronne est formée de 3 couches :

- **l'émail** forme la couche externe. Ce tissu est minéralisé à 97 % par l'**hydroxyapatite**. Les 3 % restants constituent la trame organique, composée essentiellement de **collagène** et d'eau. Tissu le plus dur du corps humain, il sert ainsi à l'identification en **médecine médico-légale**. L'émail est moins épais sur les **dents temporaires** que sur les **dents définitives** ;
- la **dentine** constitue la couche intermédiaire. Ce tissu est minéralisé à 70 % par l'**hydroxyapatite**. Les 30 % restants (dont 12 % d'eau) constituent la trame organique, composée essentiellement de **collagène**. La dentine est perforée de micro-tubes ou tubulis dentinaires. Ceux-ci contiennent les prolongements des cellules dentaires, les **odontoblastes** ;
- la **chambre pulpaire** est située tout au centre de la couronne et assure l'innervation et la vascularisation en provenance des racines dentaires. Les **odontoblastes** en tapissent la périphérie et envoient leurs prolongements dans les tubulis dentinaires. Elles synthétisent la dentine secondaire tout au long de la vie, de manière centripète, et à un rythme très lent. En réponse à une agression carieuse ou traumatique, elles peuvent sécréter à un rythme plus rapide de la dentine réactionnelle aussi appelée dentine tertiaire.

La racine est constituée de 3 parties :

- le **cément** recouvre la surface externe des racines. Les fibres collagéniques et élastiques du ligament alvéolo-dentaire s'y enracinent ;
- la **dentine** constitue la couche intermédiaire ;
- le **canal pulpaire** est situé tout au centre de la racine et assure l'innervation et la vascularisation en provenance des apex.

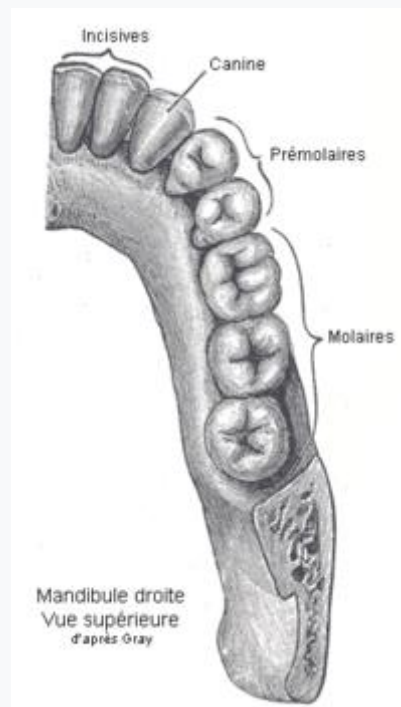
Le ligament alvéolo-dentaire ou **desmodonte** constitue avec l'os une véritable articulation et renferme des cellules de régénération osseuse, ligamentaire et cémentaire. Il est richement innervé par des récepteurs mécaniques, propriocepteurs, qui renseignent le **système nerveux central** sur la position exacte des dents et la pression exercée par les **muscles** masticateurs.

La dent est implantée dans l'**os alvéolaire** par une à trois **racines** (parfois plus). Les racines dentaires se terminent par un **apex** dont l'ouverture de moins de 1 mm permet la **vascularisation** et l'**innervation** de la dent.

## Les différents types de dents [\[modifier\]](#) | [modifier le code](#)]



Radiographie panoramique permettant de voir l'ensemble de la denture (carie en distal de la dent n° 35).



Denture humaine définitive. Mandibule droite (vue supérieure).

Chez l'humain, deux **dentitions** se succèdent :

1. Les **dents temporaires** ou *dents de lait* ou *dents lactéales* : elles commencent à pousser vers 6 mois, tombent vers 6 ans pour laisser la place aux dents définitives et sont au nombre de 20.

Par mâchoire :

Par mâchoire :

- les incisives de lait : au nombre de 4 sont monoradiculées : 2 incisives centrales et 2 incisives latérales ;
- les canines de lait : sont 2 et ont une unique et longue racine. Elles sont considérées comme les piliers de l'occlusion et sont souvent les dernières dents qui subsistent au 3<sup>e</sup> âge ;
- les molaires de lait : sont 4. Elles ont plusieurs racines, normalement 2 ou 3.

2. Les dents permanentes ou *dents définitives* : la première à sortir en bouche est la première molaire, vers 6 ans, suivies des incisives. Ensuite l'ordre est variable. Les deuxièmes molaires définitives se mettent en place vers 12 ans. Quant aux troisièmes molaires ou *dents de sagesse*, elles font éruption entre 17 et 35 ans. La dentition est considérée complète avec 28 dents lorsque les deuxièmes molaires sont toutes en bouche. La présence des 4 dents de sagesse porte ce nombre à 32.

Par mâchoire :

- les **incisives**, au nombre de 4 sont monoradiculées : 2 incisives centrales et 2 incisives latérales ;
- les **canines** sont 2 et ont une unique et longue racine. Elles sont considérées comme les piliers de l'occlusion et sont souvent les dernières dents qui subsistent au 3<sup>e</sup> âge ;
- les **prémolaires** sont 4, elles ont une ou deux racines ;
- les **molaires**, de 4 à 6. Ce sont les dents de la mastication, elles ont plusieurs racines, normalement 2 ou 3.



On voit à la fois des dents temporaires et des dents définitives.



Radiographie de dents saines (prémolaires, molaires, dent de sagesse incluse) et cariées (2<sup>e</sup> prémolaire supérieure et 1<sup>re</sup> molaire supérieure).